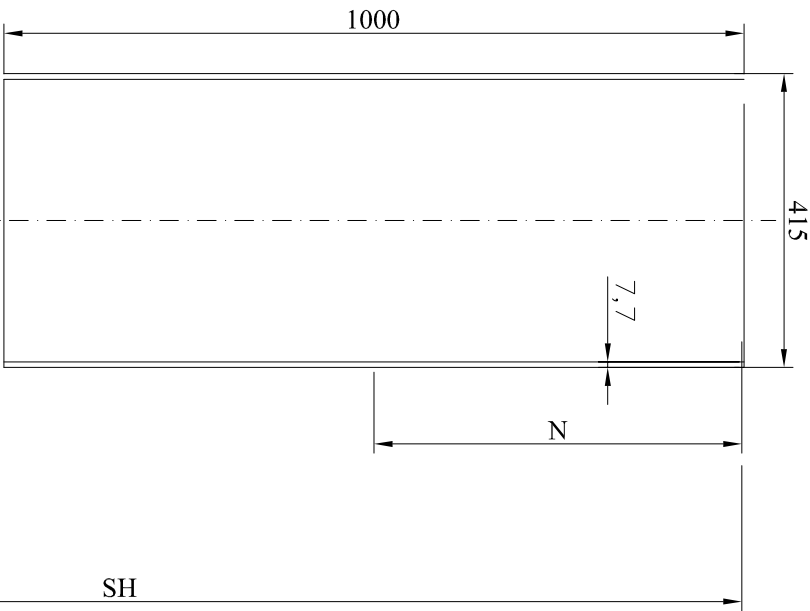
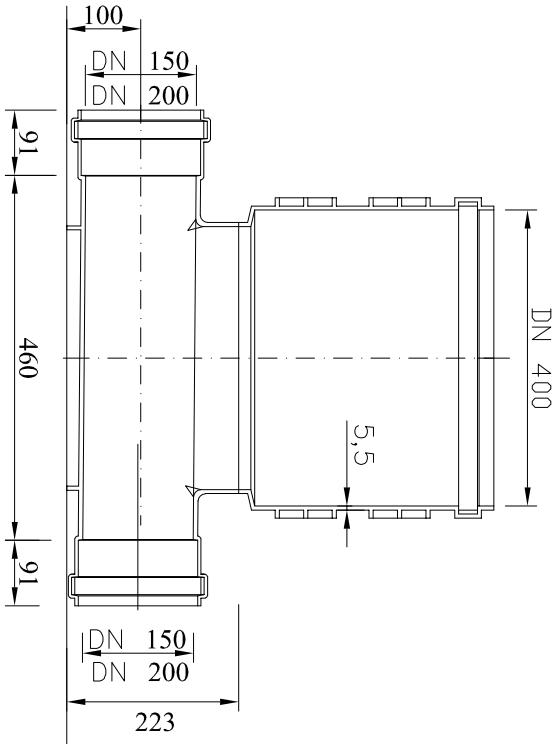
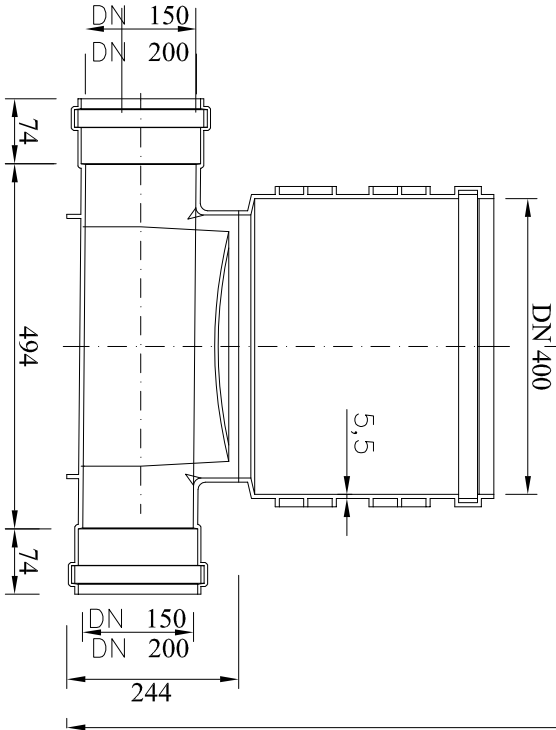
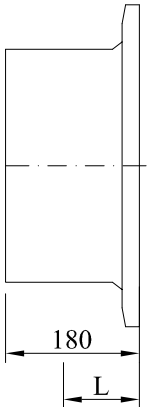


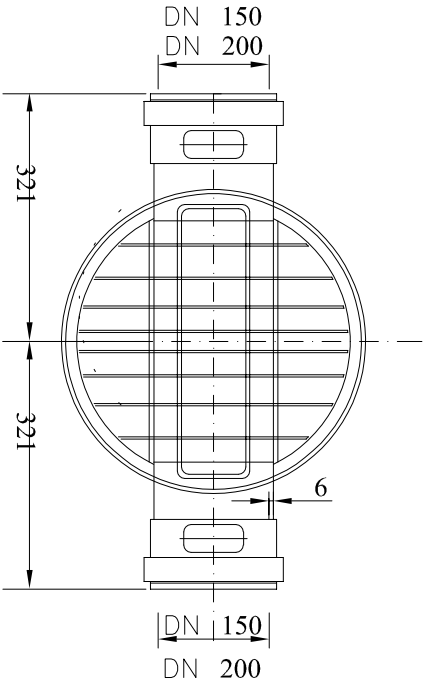
Predĺženie šachty DN400 (dĺžka 600,1000,2000,...)



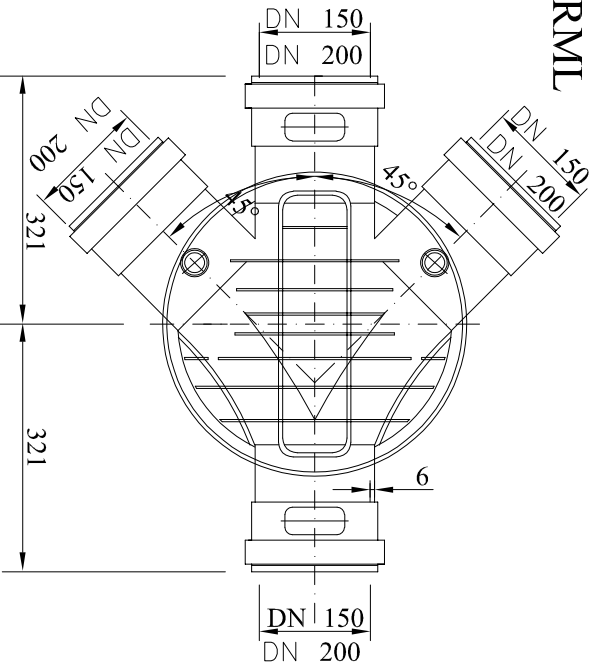
Liatinový poklop DN400



Dno šachty DN400/150,200 GD




RML



UPOZORNENIE:

- Táto dokumentácia je určená iba na získanie stavebného povolenia. V prípade použitia tejto dokumentácie na realizáciu stavby, projektant nezodpovedá za vzniknuté škody, prípadne ohrozenie zdravia a života pracovníkov na stavbe.
- Tento výkres je originál a je chránený podľa § 21, ods.d.) Zákona č.383/1997 Z.z.
- Zmeny diela a každé použitie diela je podmienené udelením súhlasu autora.
- Dodávateľ stavby je povinný realizovať práce podľa platných STN, technologických, bezpečnostných a výrobných postupov s dodržaním STN 730424 - "Prístupné rozmerové odchýlky"

ZODP. PROJEKTANT		Ing. Alfréd Gáspár		<div> ING. ALFRÉD GÁSPÁR PROJEKČIA - INŽINIERING - STAVEBNÍCTVO 925 42 TRSTICE 1193 ICO: 35 198 842</div>
PROJEKTANT		Ing. Alfréd Gáspár		
VYPRACOVAL		Renáta Pugetrová		
INVESTOR		Obec Jelka, Mierová 959/17, 925 23 Jelka		
STAVBA		Miesto: Jelka		
PRESTAVBA BUDOV				
ZDRAVOTNÉHO STREDISKA - 9 B.J.				
OBJEKT		DÁTUM	1174/4; 1174/25; 1174/24; 1174/1	
SO 05 DAŽĎOVÁ KANALIZÁCIA STRIECH		ÚČEL	03.2022	
		PS k stav. kon.		
		MIERKA: 1:50	Č. VÝKR. ZT-05	
OBSAH		Revízná šachta plastová - RŠD		